

GETEC AG

Contracting als Möglichkeit zur Reduzierung und planbaren Gestaltung der Energiekosten in Krankenhäusern und Pflegeeinrichtungen



Effizienzsteigerungen unter Berücksichtigung der Rahmenbedingungen des liberalisierten Gasmarktes und Auswirkungen auf die Anlagentechnik

Dipl.-Ing. Heiko Lippelt

GETEC AG 

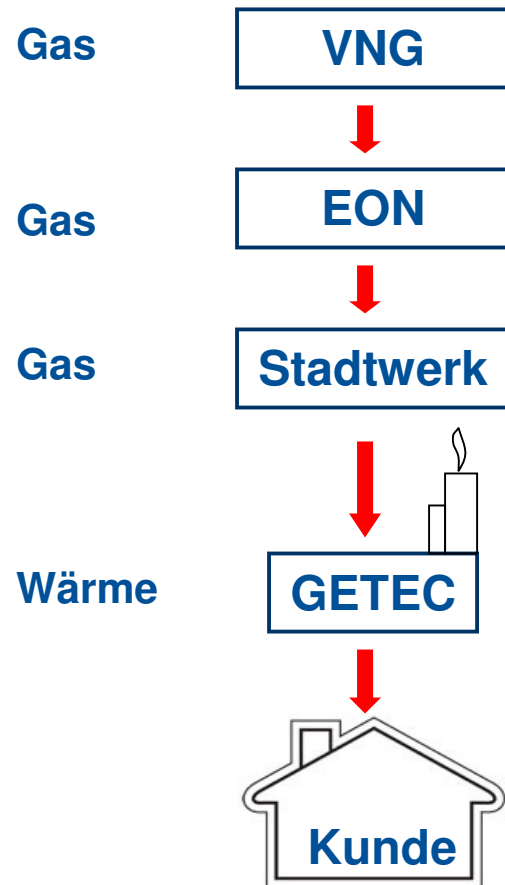
Kostensenkungen im Rahmen des liberalisierten Gasmarktes

Agenda

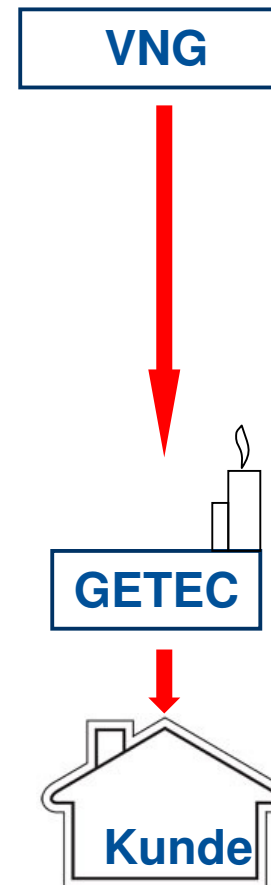
1. Ausgangssituation auf dem liberalisierten Gasmarkt
2. Preisbildung
3. Modellrechnung – Vorteile
4. Umsetzung
5. Marktgebiet - GETEC
6. Fazit
7. Contracting als ganzheitliche Dienstleistung

1. Ausgangssituation auf dem liberalisierten Gasmarkt

Vor der Liberalisierung



Seit 01.10.2007 bei GETEC



2. Preisbildung - Zusammensetzung

Zusammensetzung des Erdgaspreises bisher

- Für die benötigte Erdgasmenge (Arbeit) - Arbeitspreis
- Für die bestellte Leistung – Leistungs- und/oder Grundpreis
- Steuern und Abgaben

Zusammensetzung des Erdgaspreises durch die Liberalisierung

- Aufteilung des Erdgaspreises in Anteile für die Energie (Arbeit) und die Nutzung des Leitungsnetzes
- Erdgasmenge (Arbeit):
 - Arbeitspreis
 - Leistungs- und/oder Grundpreis
- Netznutzung:
 - Arbeitspreis
 - Leistungs- und/oder Grundpreis
 - Messpreis
- Steuern und Abgaben

2. Preisbildung - Struktur

Was bedeutet Struktur ?

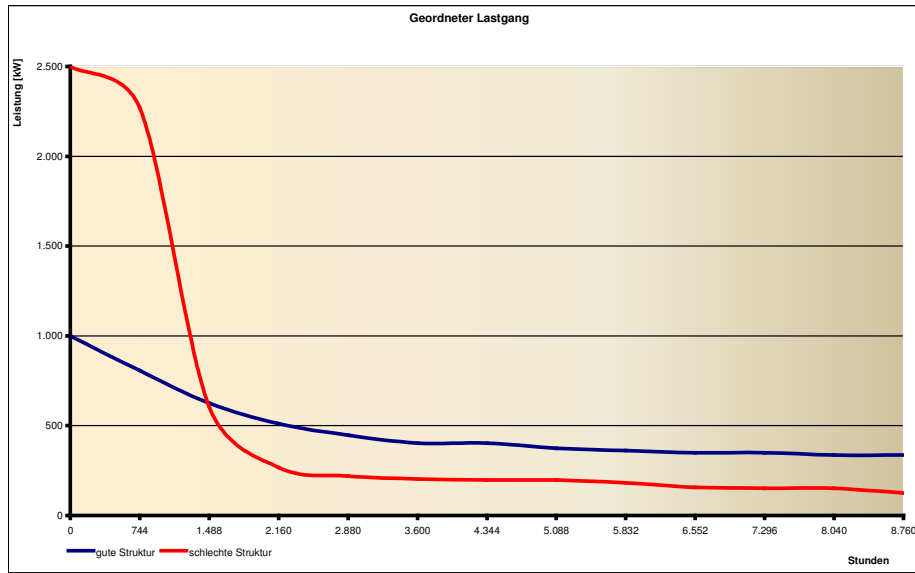
- Die Struktur äußert sich in dem Verhältnis von bezogener Erdgasarbeit (Menge) zu der in Anspruch genommenen Leistung
- Als Beispiel: Für eine Jahresarbeit von 1.000.000 kWh Ho wurde eine maximale Leistung von 1.000 kWh/h benötigt, das bedeutet $1.000.000 \text{ kWh} / 1.000 \text{ kWh/h} = 1.000 \text{ Vbh}$ (Vollbenutzungsstunden)
- Das heißt, je höher die in Anspruch genommene Leistung und je geringer die Jahresarbeit ist, um so schlechter ist die Struktur = geringe Vollbenutzungsstunden
- Je geringer die benötigte Leistung im Verhältnis zur Jahresarbeit ist, um so besser ist die Struktur = hohe Vollbenutzungsstunden

Auswirkungen

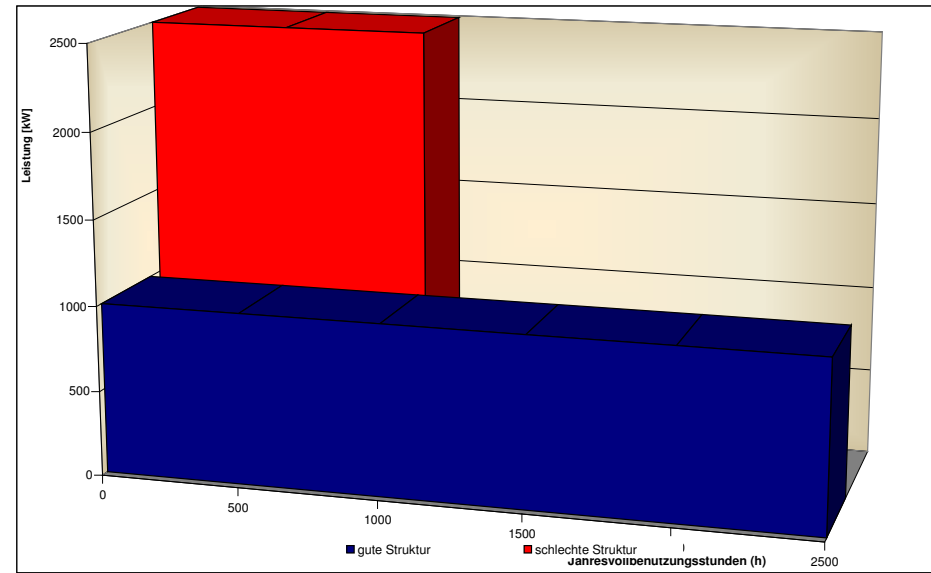
- Bei Abnehmern mit registrierender Leistungsmessung (> 500 kW und > 1.500.000 kWh bedeutet eine ungünstige Struktur hohe Leistungsentgelte und damit deutlich höhere Kosten als bisher
- Eine gute Struktur führt zu besseren Kosten als bisher

2. Preisbildung – Darstellung der Struktur

Geordnete Jahresganglinie



Darstellung in Vollbenutzungsstunden



Gute Struktur = hohe Vollbenutzungsstundenzahl

Schlechte Struktur = geringe Vollbenutzungsstundenzahl

3. Modellrechnung - Vorteile

Wärme- und Erdgaslieferung durch GETEC für ein KH mit 250 Betten

	Derzeit	GETEC - Nicht abschaltbar	GETEC - abschaltbar
Grundlagen			
HEL	49,46 €/hl	49,46 €/hl	49,46 €/hl
Jahresarbeit	8.700.000,00 kWh/a	8.700.000,00 kWh/a	8.700.000,00 kWh/a
Leistung	3.000,00 kWh/h	3.000,00 kWh/h	2.000,00 kWh/h
Struktur	2.900,00 h/a	2.900,00 h/a	4.350,00 h/a
Energiekosten			
Arbeit	4,05 ct/kWh 352.356,09 €/a	3,00 ct/kWh 261.000,00 €/a	3,00 ct/kWh 261.000,00 €/a
Energiesteuer	0,55 ct/kWh 47.850,00 €/a	0,55 ct/kWh 47.850,00 €/a	0,55 ct/kWh 47.850,00 €/a
Nachlass auf Steuer	-0,28 ct/kWh -24.464,40 €/a	0,00 ct/kWh 0,00 €/a	0,00 ct/kWh 0,00 €/a
Leistung	2.360,00 €/Monat 28.320,00 €/a	10,50 €/kWh/h 31.500,00 €/a	0,00 €/kWh/h 0,00 €/a
Summe Energiekosten	4,64 ct/kWh 404.061,69 €/a	3,91 ct/kWh 340.350,00 €/a	3,55 ct/kWh 308.850,00 €/a
Netzkosten			
Arbeit	0,00 ct/kWh 0,00 €/a	0,14 ct/kWh 11.919,00 €/a	0,14 ct/kWh 11.919,00 €/a
Leistung	0,00 €/kWh/h 0,00 €/a	11,22 €/kWh/h 33.650,00 €/a	11,22 €/kWh/h 22.440,00 €/a
Messpreis	0,00 €/a 0,00 €/a	625,00 €/a 625,00 €/a	625,00 €/a 625,00 €/a
Summe Netzkosten	0,00 ct/kWh 0,00 €/a	0,53 ct/kWh 46.194,00 €/a	0,40 ct/kWh 34.984,00 €/a
Summe Erdgaskosten	4,64 ct/kWh 404.061,69 €/a	4,44 ct/kWh 386.544,00 €/a	3,95 ct/kWh 343.834,00 €/a
DIFFERENZ - nur Erdgaslieferung		-17.517,69 €/a 4,34 %/a	-60.227,69 €/a 14,91 %/a
DIFFERENZ - zusätzlich bei Contracting		0,15 ct/kWh -12.733,32 €/a 3,15 %/a	0,15 ct/kWh -12.733,32 €/a 3,15 %/a
DIFFERENZ - Gesamt bei Contracting		-30.251,01 €/a 7,49 %/a	-72.961,01 €/a 18,06 %/a

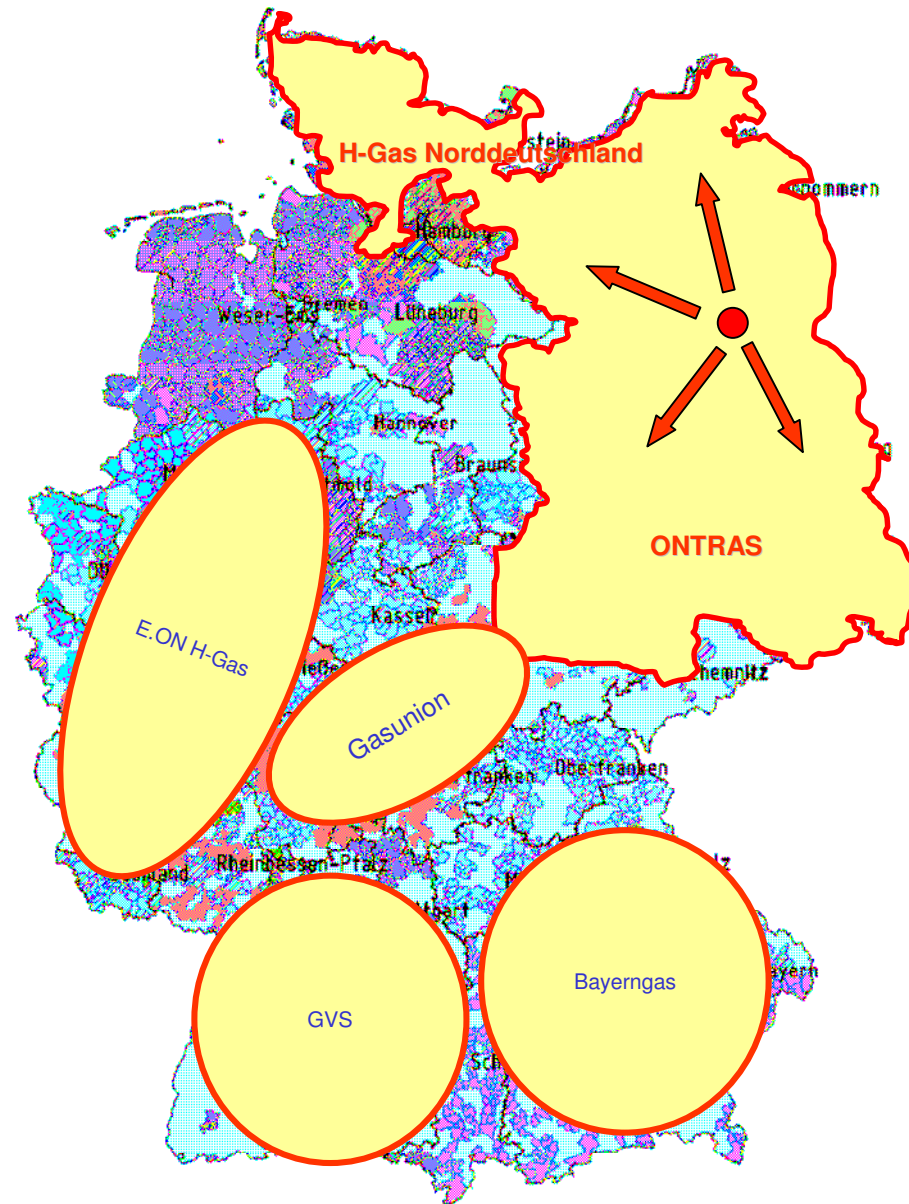
4. Umsetzung

Wie können die Möglichkeiten des liberalisierten Gasmarktes genutzt werden

- Erdgas kann auch von kleineren Abnehmern frei eingekauft werden – keine Abhängigkeit mehr vom örtlichen Versorger
- Bei Verringerung der Bezugsleistung = Erhöhung der Vollbenutzungsstunden kann eine deutliche Kostenreduzierung erreicht werden
- Die Reduzierung der Bezugsleistung kann durch Einstellmaßnahmen in der Regelung oder die Nutzung vorhandener bivalenter (HEL/Erdgas) Anlagentechnik erfolgen
- Die Einsparungen sind unter Umständen so groß, dass sich eine Anlagenumrüstung auf den bivalenten Betrieb aus den Einsparungen bezahlt macht

5. Marktgebiet - GETEC

- seit dem 01. Oktober 2007 bestehendes Portfolio im Marktgebiet Ontras
- Ab 01.01.2008 Aufbau von Portfolien in allen H-Gas Marktgebieten
- Im übrigen Gebiet (z. T. L-Gas) sind die Potentiale geringer



6. Fazit

- **Bei Wechsel des Versorgers und Nutzung eines Contractingmodells sind Kostenreduzierungen bis zu 10 % realistisch ohne das Investitionen erforderlich sind**
- **Bei Verbesserung der Abnahmestruktur sind Einsparungen bis 20 % möglich, damit rechnen sich auch ggf. erforderliche Investitionen**
- **Im L-Gasgebiet sind die Möglichkeiten begrenzt**
- **Die Bindung an das Heizöl bleibt vorerst erhalten**
- **Die Preis- und Vertragsgestaltung ist komplizierter (u.a. Netznutzung) als bisher**
- **Der Trend zu steigenden Energiekosten wird nicht unterbrochen**

7. Contracting als ganzheitliche Dienstleistung



Diskussion / Fragen



Haben Sie noch Fragen ?



Bitte fragen Sie !

